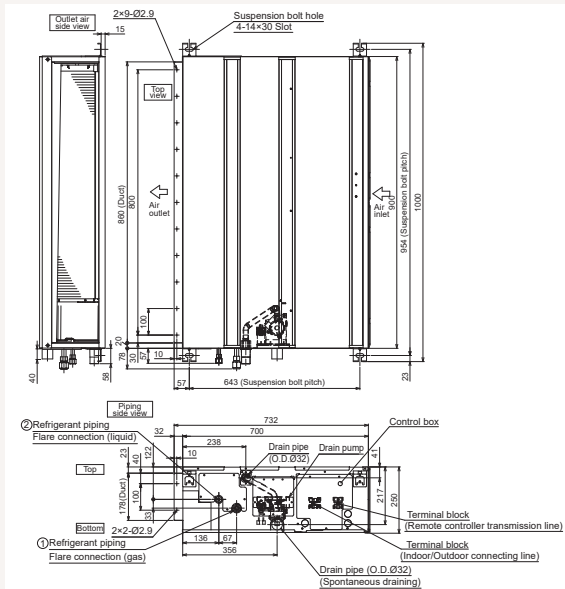
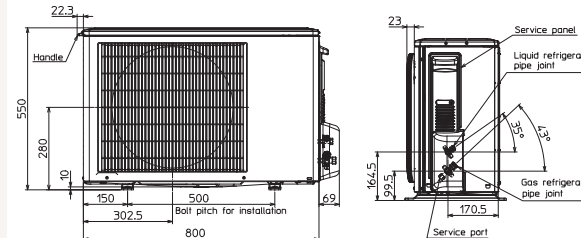
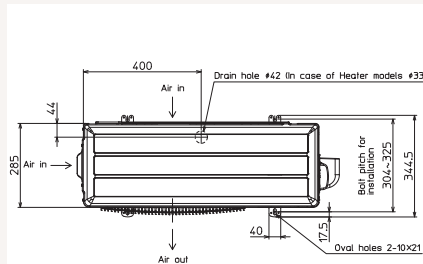
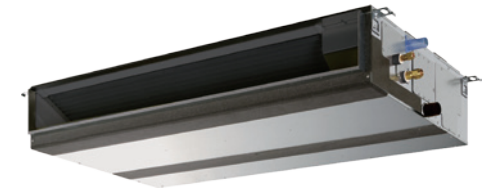


Productfiche

SUZ-M35VA | PEAD-M35JA2



Buitenunit		SUZ-M35VA		
Binnenunit		PEAD-M35JA2		
Set	Koeling	Nominale capaciteit	kW 3,6 (0,8~3,9)	
		Opgenomen vermogen	kW 0,92	
		SEER of $\eta_{s,e}$ Seizoensenergieklasse	6,3 A++	
		Jaarlijks energieverbruik	kWh 199	
	Verwarming	Nominale capaciteit	kW 4,1 (1,1~5,0)	
Specificaties	Koeling	Opgenomen vermogen	kW 1,02	
		SCOP of $\eta_{s,h}$ Seizoensenergieklasse	4,1 A+	
		Jaarlijks energieverbruik	kWh 884	
		Capaciteit bij -10°C	kW 2,5 (0,7~3,0)	
	Verwarming	Afmetingen (B x D x H)	mm 800 x 285 x 550	
Buitenunit	Koeltechnische gegevens	Gewicht	kg 35,0	
		Geluidsvermogen	dB(A) 59	
			dB(A) 48	
			Luchtvolume	m³/u 2.058
			Toepassingsgebied	°C -10~46
		Geluidsdruk	dB(A) 48	
			Luchtvolume	m³/u 1.962
			Toepassingsgebied	°C -10~+24
			Diameter vloeistof- & gasleiding	" 1/4 - 3/8
		Maximale leidinglengte	m 20	
		Maximaal hoogteverschil	m 12	
		Koelmiddel	R32	
		Hoeveelheid koelmiddel	kg 0,9	
		CO ₂ -equivalent	ton 0,608	
		Koelmiddelvoorzijning voor	m 7	
Navulhoeveelheid koelmiddel	g/m 20			
Maximale koelmiddelvulling	kg 1,2			
CO ₂ -equivalent bij max. koelmiddelvulling	ton 0,783			
Elektrische gegevens	Voedingsspanning	V;f;Hz 230;1;50		
	Voedingskabel	mm² 3G 2,5		
	Afzekering	A 10		
Binnenunit	Specificaties	Afmetingen (B x D x H)	mm 900 x 732 x 250	
		Gewicht	kg 25,0	
		Koeling	Geluidsvermogen	dB(A) 54
			Geluidsdruk	dB(A) 24-29-32
		Verwarming	Geluidsdruk	dB(A) 24-29-32
Luchtvolume	m³/u 600-720-840			
Elektrische gegevens	Beschikbare statische druk	Pa 35-50-70-100-150		
	Voedingsspanning	V;f;Hz Via de buitenunit		
	Voedingskabel	mm² -		
	Afzekering	A -		
Communicatiekabel	mm² 4G 2,5			



Fiche produit

SUZ-M35VA | PEAD-M35JA2



Unité extérieure		SUZ-M35VA			
Unité intérieure		PEAD-M35JA2			
Set	Froid	Capacité nominale	kW 3,6 (0,8~3,9)		
		Puissance absorbée	kW 0,92		
		SEER ou $\eta_{s,c}$ Classe énergétique saisonnier	6,3 A++		
		Consommation annuelle d'énergie	kWh 199		
		Capacité nominale	kW 4,1 (1,1~5,0)		
Set	Chauffage	Puissance absorbée	kW 1,02		
		SCOP ou $\eta_{s,h}$ Classe énergétique saisonnier	4,1 A+		
		Consommation annuelle d'énergie	kWh 884		
		Puissance à -10°C	kW 2,5 (0,7~3,0)		
		Dimensions (L x P x H)	mm 800 x 285 x 550		
Unité extérieure	Spécifications	Poids	kg 35,0		
		Froid	Puissance acoustique	dB(A) 59	
			Pression acoustique	dB(A) 48	
			Débit d'air	m ³ /h 2.058	
		Chauffage	Plage de fonctionnement	°C -10~46	
			Pression acoustique	dB(A) 48	
			Débit d'air	m ³ /h 1.962	
			Plage de fonctionnement	°C -10~+24	
		Unité extérieure	Données frigorifiques	Diamètre conduite liquide & gaz	" 1/4 - 3/8
				Longueur maximale	m 20
Dénivellation maximale	m 12				
Type de fluide frigorigène	R32				
Précharge de fluide frigorigène	kg 0,9				
Équivalent CO ₂	tonnes 0,608				
Précharge de fluide frigorigène pour	m 7				
Volume de mise à niveau du fluide frigorigène	g/m 20				
Charge de fluide frigorigène maximale	kg 1,2				
Équivalent CO ₂ en charge maximale	tonnes 0,783				
Unité extérieure	Données électriques	Alimentation électrique	V;ph;Hz 230;1;50		
		Câble d'alimentation	mm ² 3G 2,5		
		Taille de fusible recommandée	A 10		
		Dimensions (L x P x H)	mm 900 x 732 x 250		
Unité intérieure	Spécifications	Poids	kg 25,0		
		Froid	Puissance acoustique	dB(A) 54	
			Pression acoustique	dB(A) 24-29-32	
			Débit d'air	m ³ /h 600-720-840	
		Chauffage	Pression acoustique	dB(A) 24-29-32	
			Débit d'air	m ³ /h 600-720-840	
		Unité intérieure	Données électriques	Pression statique disponible	Pa 35-50-70-100-150
				Alimentation électrique	V;ph;Hz Via l'unité extérieure
				Câble d'alimentation	mm ² -
				Taille de fusible recommandée	A -
Unité intérieure	Données électriques	Câble de communication	mm ² 4G 2,5		

